



طراحی، ساخت و نصب سازه‌های فلزی

دفتر مرکزی

تهران، بلوار نلسون ماندلا (چردن)
کوچه گلغام، پلاک ۵۶، طبقه ۴، واحد ۷
تلفن: ۹۱-۲۶۸۹-۲۶۲۰
فکس: ۲۲۰۲۷۹۴۱

کارخانه شماره ۱

اتوبان ساوه، شهرک صنعتی مامونیه، خیابان بیست و یکم
تلفن: ۲۲-۱۹-۴۵۲۵۱۰۸۶

کارخانه شماره ۲

ساوه، شهر صنعتی کاوه، خیابان شانزدهم
تلفن: ۴۲۳۴۲۲۶۶-۸۶
www.samandehz.com





Saman Dezh Pars

فهرست

۰۴

معرفی شرکت

۰۸

واحدهای مختلف شرکت سامان دژ پارس

۱۶

تجهیزات

۳۰

برخی از پروژه‌ها



معرفی

شرکت سامان‌دژ پارس در سال ۱۳۸۲ فعالیت خود را با هدف توسعه کیفی در ساخت و نصب اسکلت‌های فلزی آغاز نمود و در سال ۱۳۹۲ با هدف توسعه فعالیت‌های خود، کارخانه جدیدی را در شهرک صنعتی مامونیه با مساحت بیش از ۳۰ هزار متر مربع و به‌کارگیری ماشین‌آلات و تجهیزات پیشرفته و دقیق و مطابق با استانداردهای روز دنیا تأسیس نمود.

این شرکت با استقرار نظام‌های ISO 9001:2008 و ISO 3834-2:2005 و همچنین استفاده از سیستم مدیریت یکپارچه، نه تنها کیفیت روابط درون‌سازمانی مدیران خود را منضبط و نظام‌مند کرده، بلکه به مقوله منابع انسانی و حفظ و تعالی این سرمایه ارزشمند بی‌توجه نبوده است. شرکت سامان‌دژ پارس در حال حاضر با ظرفیت تولید ۲۴۰۰۰ تن در سال، سعی در ارائه خدمات با کیفیت به‌همراه سرعت در انجام خدمات در راستای احترام به مشتری که اصلی‌ترین سرمایه خود می‌داند را دارد.





شرکت سامان دژ پارس در عرصه‌های مختلف طراحی، ساخت و نصب سازه‌های فلزی، فعالیت خود را به شرح ذیل تفکیک نموده است:

- طراحی، ساخت و نصب سازه‌های سنگین فلزی بلندمرتبه جوشی و پیچ و مهره‌ای ساختمانی
 - طراحی، ساخت و نصب سازه‌های سنگین فلزی صنعتی
 - طراحی، ساخت و نصب سازه‌های اسکله‌های دریایی و پل‌های فلزی
- شرکت سامان دژ پارس در صنایع مختلف تجربیات موفق‌تری را در طراحی، ساخت و نصب سازه‌های سنگین فلزی کسب کرده است که مهمترین آن‌ها عبارتند از: صنایع نفت و گاز و پتروشیمی، صنایع سیمان، صنایع فولاد، صنایع چوب، صنایع غذایی از جمله آرد و ماکارونی و غیره.





فرایند طراحی و تهیه نقشه‌های کارگاهی

واحد فنی و مهندسی اقدام به تهیه نقشه‌های کارگاهی و نصب نموده و این نقشه‌ها برای ذینفعان پروژه شامل کارفرما، مشاور و واحدهای مختلف کارخانه از جمله واحدهای تولید و کنترل کیفیت ارسال می‌گردد. این واحد ارزیابی فنی نقشه‌ها، در صورت نیاز اعمال تغییرات در نقشه و برآورد متریکال پروژه را نیز در دستور کار خود دارد. نرم‌افزارهای مورد استفاده این واحد جهت تهیه نقشه‌های کارگاهی و نقشه‌های برش، (AutoCAD, TEKLA Structure (XSTEEL, Plus 2 و... می‌باشد.





واحد HSE

واحد HSE در راستای از بین بردن و یا به حداقل رساندن ریسک‌هایی که کارکنان و سایر طرف‌های ذینفع سازمان را در معرض خطرات ایمنی، بهداشت حرفه‌ای و زیست محیطی ناشی از کار قرار می‌دهد اقدام به اجرا، نگهداری و بهبود مداوم سیستم ایمنی، بهداشت شغلی و زیست محیطی در سازمان می‌نماید.





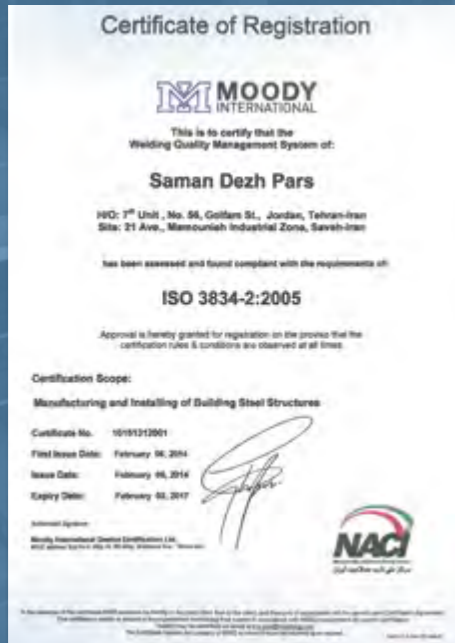
پایش و اندازه‌گیری محصول:

واحد کنترل کیفیت به منظور حصول اطمینان از برآورده شدن الزامات ملی و بین‌المللی، در مراحل مختلف اقدام به کنترل ویژگی‌های اقلام ورودی، محصولات نیمه ساخته و سازه نهایی به وسیله آزمایشات غیر مخرب می‌نماید. فرایندها نیز با استفاده از ابزارهای کنترل کیفیت آماری تحت کنترل خواهند بود. مشخصات اقلام ورودی، محصولات و فرایندها توسط واحد مهندسی تولید استخراج گردیده و بر اساس آن، طرح‌ریزی فعالیت‌های پایش و اندازه‌گیری انجام می‌گیرد.

کنترل کیفیت



گواهینامه و تقدیرنامه‌ها



بهبودسازی فرایند تولید:

دفتر فنی - مهندسی مستقر در کارخانه جهت بهینه‌سازی فرایند تولید و جلوگیری از خطاهای احتمالی و به دست آوردن بهترین راندمان و بالاترین کیفیت، اقدام به تهیه چک لیست‌ها و دستور ساخت‌های تفکیکی برای هر ایستگاه تولیدی می‌نماید.

کالیبراسیون تجهیزات:

واحد کنترل کیفیت همواره موظف به کالیبراسیون تجهیزات اندازه‌گیری و خطوط تولید و دستگاه‌های خطوط تولید و نصب می‌باشد. کالیبره بودن دستگاه‌ها باعث افزایش دقت و کیفیت اندازه‌گیری‌ها و بازرسی‌های صورت گرفته توسط واحد کنترل کیفیت شده و در نتیجه کالاهایی استاندارد، متناسب با نقشه‌های فنی تولید می‌شود.



تجهیزات

ردیف	نوع واحد	نام دستگاه	تعداد
۱	برشکاری	گیوتین ۶ متری (تا ضخامت ۲۰ میلی‌متر)	۱ دستگاه
۲	برشکاری	گیوتین ۲ متری (تا ضخامت ۲۰ میلی‌متر)	۲ دستگاه
۳	برشکاری	گیوتین ۶۰ سانتی‌متری (تا ضخامت ۲۵ میلی‌متر)	۱ دستگاه
۴	برشکاری	میز برش CNC	۱ دستگاه
۵	برشکاری	برش پلاسما	۲ دستگاه
۶	برشکاری	اره نواری جهت برش مقاطع تیر ورق، باکس و پروفیل	۳ دستگاه
۷	برشکاری	برش اتوماتیک پرتابل	۷ دستگاه
۸	برشکاری	برش دستی	۹ عدد
۹	برشکاری	راسته‌بر ۱۴ شعله، ۱۰ شعله و ۸ شعله (۱۴ x ۴ متری)	۳ دستگاه
۱۰	باربرداری	جرثقیل سقفی (۵ و ۱۰ تن)	۱۳ دستگاه
۱۱	باربرداری	جرثقیل دروازه‌ای (۵ تن)	۲ دستگاه
۱۲	باربرداری	جرثقیل نیم‌دروازه‌ای (۲ تن و ۳ تن)	۸ دستگاه
۱۳	باربرداری	تاور کرین ۱۲ تن H30/30 C	۱ دستگاه
۱۴	باربرداری	تاور کرین ۱۰ تن 764E	۱ دستگاه
۱۵	باربرداری	تاور کرین ۸ تن 645E	۱ دستگاه
۱۶	جوشکاری	رکتیفایر	۲۲ دستگاه
۱۷	جوشکاری	جوش MIG/MAG (G.M.A.W)	۴۰ دستگاه
۱۸	جوشکاری	دستگاه جوش زیر پودری دروازه‌ای اتوماتیک H و باکس (۸ نازل) دستگاه	۴ دستگاه
۱۹	جوشکاری	دستگاه جوش گل‌میخ (Stud Welding)	۱ دستگاه
۲۰	جوشکاری	دستگاه جوش تک فاز پرتابل	۴ دستگاه
۲۱	جوشکاری	دستگاه الکترو اسلگ (۲ نازل)	۱ دستگاه
۲۲	سوراخکاری	دریل رادیال	۶ دستگاه
۲۳	سوراخکاری	دریل مگنت 32 M و گردبر	۸ دستگاه
۲۴	سوراخکاری	پانچ ۷ کاره 120 SUPER	۱ دستگاه
۲۵	سوراخکاری	دستگاه پانچ CNC	۱ دستگاه
۲۶	سوراخکاری	دستگاه پانچ پرتابل	۲ دستگاه
۲۷	سوراخکاری	دستگاه دریل سوراخکاری CNC ورق	۱ دستگاه
۲۸	مونتاژ	دستگاه مونتاژ اتوماتیک H	۲ دستگاه
۲۹	مونتاژ	دستگاه مونتاژ اتوماتیک BOX	۱ دستگاه
۳۰	نصب	Impactor	۲۰ عدد





۲ عدد	آچار TC-Bolt	نصب	۳۱
۱۱ عدد	مولتی پلیمر	نصب	۳۲
۱۰ دستگاه	دیزل ژنراتور 150KWA تا 250KWA	سایر	۳۳
۱ دستگاه	دستگاه H صاف کن هیدرولیک	سایر	۳۳
۳ عدد	مشعل گرمکن	سایر	۳۴
۱۰ عدد	گرمکن الکتروود پرتابل	سایر	۳۵
۲ عدد	گرمکن الکتروود ایستگاهی	سایر	۳۶
۱ دستگاه	کمپرسور کمسان 3m ³	سایر	۳۷
۳ دستگاه	کمپرسور ماشین سازی تبریز 1m ³	سایر	۳۸
۱ دستگاه	دستگاه پخزن ورق تا ضخامت 16mm	سایر	۳۹
۱ دستگاه	مخزن اکسیژن مایع ۱۵ متر مکعبی	سایر	۴۰
۳ دستگاه	دستگاه Airless (پاشش رنگ)	سایر	۴۱
۱ دستگاه	دستگاه نورد ورق برش خورده	سایر	۴۲
۱ دستگاه	دستگاه گرداننده قطعات سنگین	سایر	۴۳
۱ دستگاه	دستگاه کدزنی قطعه CNC	سایر	۴۴

کنترل کیفیت			
تعداد	مدل	نام دستگاه	ردیف
۲	VOTOM	تست آلتراسونیک	۱
۱	ELCOMETER	ضخامت سنج فیلم خشک رنگ	۲
۱	ELCOMETER	زبری سنج سطح	۳
۱	MASTECH	دما سنج تابشی	۴
۱	ELCOMETER	ضخامت سنج فیلم تر رنگ	۵
۲	CROSS CUT TESTER (MODEL CH30)	ست کامل تست چسبندگی رنگ	۶
۱	PICO_MAG	یوک MT	۷
۱	GUANGLU	کولیس دیجیتال	۸
۱	PORTABLE REFRACTOMETER	غلظت سنج مایعات	۹
۱	SPOTCHECK	ست PT	۱۰
۳	TWI	گیج جوش	۱۱
۱	G.A.L	گیج جوش	۱۲
۱	DI_LOG (MODEL:DL7102)	رطوبت سنج دستی	۱۳



راسته بر ۱۲ شعله



گیوتین



برش CNC



برش

سایزینگ مقاطع تیر و ستون در کارخانه سامان دژ پارس به وسیله اره نواری انجام شده که موجب سهولت در شاقول کاری ستون‌ها حین نصب، کاهش زمان نصب و بالا رفتن کیفیت در نصب سازه می‌شود.



دریل CNC



پانچ CNC

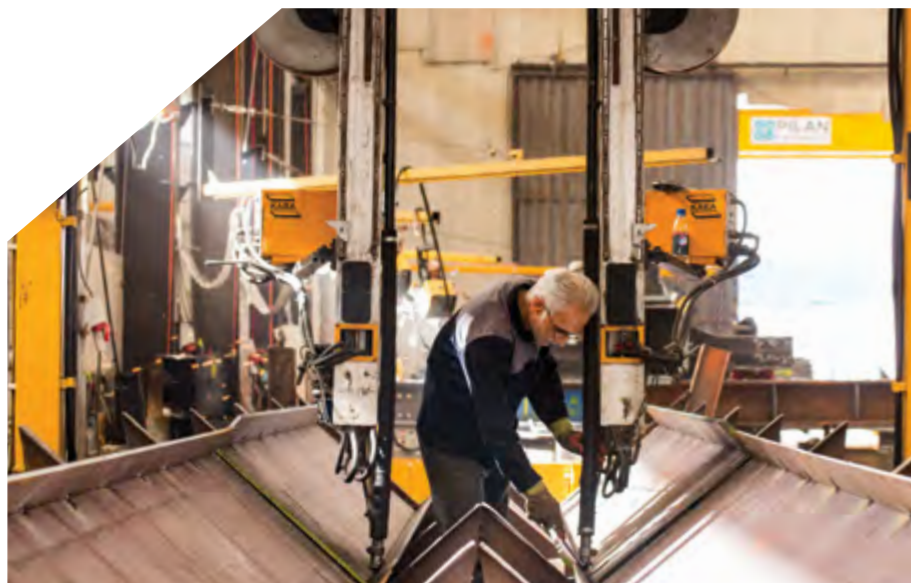


دریل CNC



سوراخ کاری

با توجه به حساسیت و لزوم اجرای دقیق ابعادی سوراخکاری‌ها در اتصالات، عمدتاً سوراخکاری‌ها در کارخانه سامان‌دز پارس توسط تجهیزات CNC از جمله پانچ و دریل انجام می‌گردد.



جوشکاری

همکاری واحدهای تولید، کنترل کیفیت و مهندسی تولید به همراه یک شرکت تولیدکننده پودر جوشکاری باعث شده است تا شرکت سامان دژ پارس موفق به تهیه پودر الکترو اسلگ گردد. این پودر ترکیبی بوده و باعث به دست آمدن بهترین کیفیت در جوش ورقهای پیوستگی داخل ستون می گردد.



انبارش در کارخانه

انبار شرکت سامان‌دژ پارس به گونه‌ای طراحی شده است که متریال خام ورودی به تفکیک کارخانه‌های سازنده و ابعاد، دپو شده و این امر باعث استفاده متریال ارسالی به تفکیک پروژه‌ها می‌شود.



دیوار برشی فلزی



اتصال BFP (کشویی)



اتصال درختی



اتصال فلنجی



سایر اتصالات



اتصال اسپلایسی



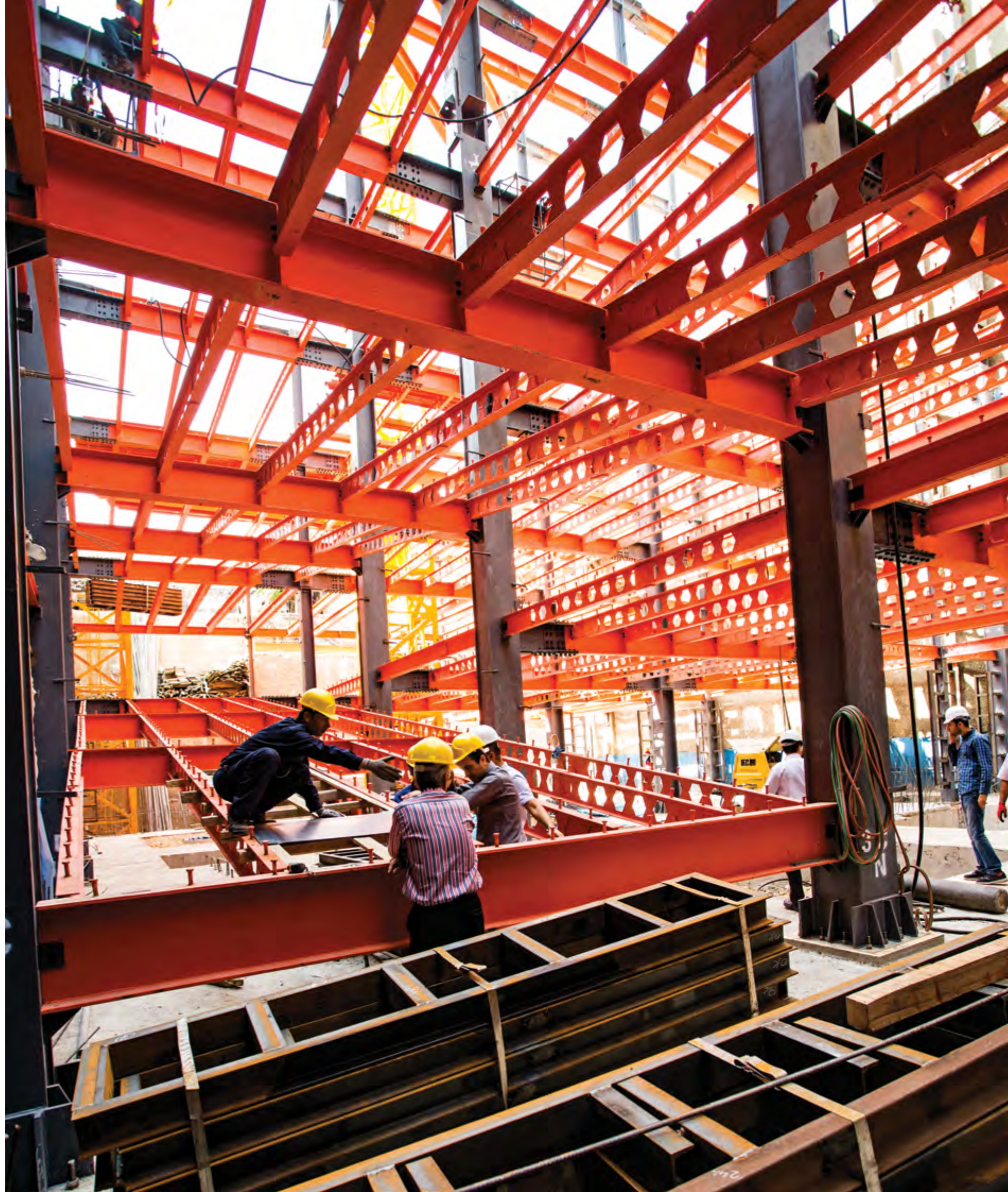
نصب

برخی از پروژه‌های شرکت سامان دژپارس

تعداد طبقات	تناژ	موقعیت	پروژه
۳۳	۵۰۰۰	تهران - اتوبان خرازی	خرازی
۱۳	۴۰۰۰	تهران - اتوبان خرازی	آریا سنتر
۲۶	۳۵۰۰	اهواز - جاده ساحلی	برج مهر
۱۷	۲۳۰۰	تهران - خیابان اندرزگو	نسیم اندرزگو
۱۲	۱۶۰۰	تهران - دروس	دروس
۱۳	۱۴۰۰	تهران - اقدسیه - خیابان گلستان شمالی	لاله
۱۹	۱۳۵۰	تهران - خیابان دیباجی شمالی	سالاریه
۱۲	۱۲۰۰	تهران - بلوار نلسون ماندلا (جردن)	بلوار صبا
۱۶	۱۱۰۰	سعادت‌آباد - خیابان سرو	سرو شرقی
۶	۱۱۰۰	اهواز - کیان پارس	کیان پارس
۱۵	۱۰۰۰	تهران - قیطریه	قیطریه
	۱۰۰۰	تهران - خیابان پاسداران	اطلس مال
۱۳	۸۰۰	تهران - خیابان فرحزادی	دیپلمات فرحزادی
۱۳	۷۵۰	تهران - بلوار نلسون ماندلا (جردن)	گل گشت
۱۱	۷۰۰	تهران - فرمانیه	آریا
۱۳	۷۰۰	تهران - ولنجک	ژوان پارک
۱۲	۷۰۰	تهران - خیابان پاسداران	بوستان
۱۱	۶۰۰	تهران - الهیه	استانبول
۱۱	۵۵۰	تهران - نیاوران	مرجان
۱۳	۵۵۰	تهران - کامرانیه - خیابان شیانی	کامران











www.samandezh.com

جهت دریافت اطلاعات بیشتر و به روز شده لطفاً از
وبسایت شرکت سامان دژ پارس به آدرس فوق
بازدید نمائید.